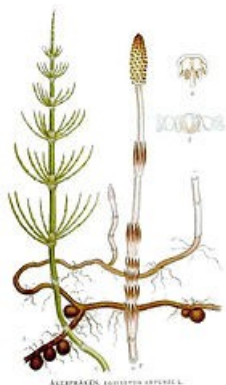


STANOWISKO NR 3 ŁĄKA – ULICA ZADYMARKA

Stanowisko, na którym można zapoznać się z biocenozą łąki znajduje się przy transformatorze linii elektrycznej. Łąka to teren porośnięty gęsto trawami i innymi roślinami zielnymi. Bez traw nie ma łąki, tak jak bez drzew nie ma lasu. Występują tu następujące trawy: wiechlina zwyczajna, tymotka łąkowa, kłosówka wełnista oraz duża różnorodność gatunkowa turzyc, np.: turzyca zajęcza, pospolita.

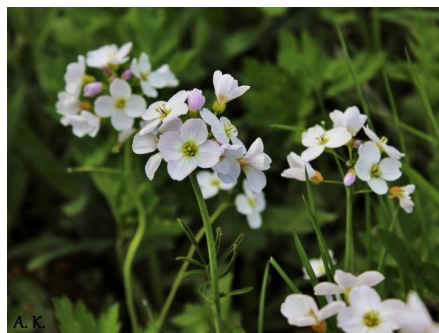
Na uwagę zwracają także inne rośliny zielne, takie jak: szczaw zwyczajny, jaskier ostry, babka większa, koniczyna łąkowa, koniczyna biała, firletka poszarpana, rzeżucha łąkowa, skrzyp polny, stokrotka pospolita oraz pięciornik gęsi, który podobnie jak stokrotka, ma właściwości lecznicze.



Skrzyp polny – wytwarza dwa rodzaje pędów:
zimowy (żółtobrunatny lub czerwony) i letni (zielony asymilujący).
Ze względu na dużą zawartość krzemionki jest rośliną leczniczą,
a zarazem wskaźnikiem zakwaszenia gleby.



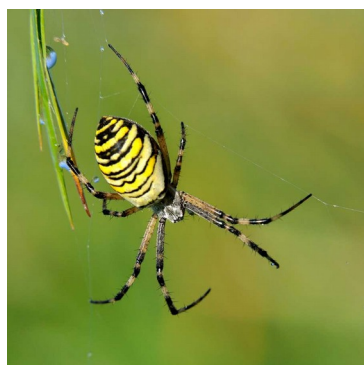
Firletka poszarpana



Rzeżucha łąkowa

Firletka poszarpana, rzeżucha łąkowa – rośliny często atakowana przez pnieki, których obecność łatwo można rozpoznać po grudkach białej piany, która otacza jego larwy i chroni przed wyschnięciem i wrogami.

Łąka to także zbiorowisko zwierząt. Zwierzęta, zwłaszcza te niewielkie, znajdują tu schronienie, a także odpowiednią ilość pożywienia. Wbrew pozorom istnieje tu znacznie większa różnorodność zwierząt niż w lesie. Na bogaty świat stawonogów składają się motyle rusałki, a także pająki (m.in. pochodzący z rejonu Morza Śródziemnego tygrzyk paskowany), świerszcz polny, pasikonik zielony, również trzmiele, osy, pszczoły, które przylatują zwabione barwą i zapachem kwiatów. Odżywiają się ich pyłkiem i nektarem, jednocześnie przenosząc pyłek z jednych kwiatów na drugie. Dzięki temu mogą powstawać nasiona i owoce roślin. Z przedstawicieli kręgowców należy wymienić żabę trawną, która poluje na owady i ślimaki. Spośród kręgowców łąka jest także rajem dla ptaków takich jak: skowronek, pliszka, bocian. Gośćmi łąki bywają również ssaki: jelenie, sarny, dziki i lisy, które przychodzą z lasu, żeby się pożywić.



Tygrzyk paskowany



Osa pospolita



Pliszka siwa

Ze stanowiska nr 3 udajemy się ulicą Zadymarką, mijając domy z numeracją malejącą. Naprzeciw numeru pierwszego, piaszczystą drogą, dochodzimy do stawu Pierwszy Młyn na skraju lasu.